



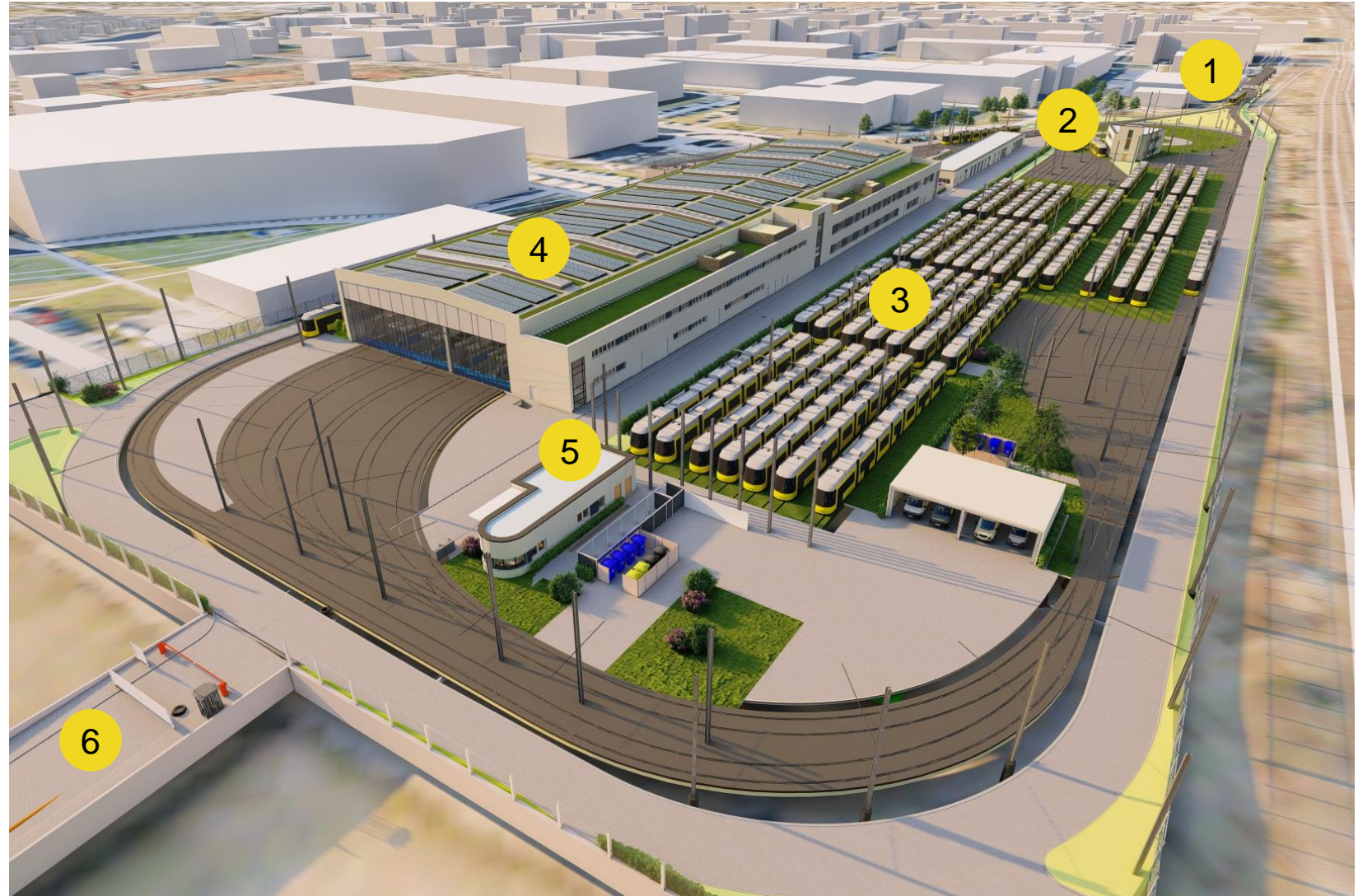
Straßenbahnbetriebshof Adlershof

Der neue Betriebshof hat einen klassischen Grundaufbau

- 1 Ein- und Ausfahrtbereich der Straßenbahn
- 2 Einsatzleitung
- 3 Abstellanlage mit Grüngleisen
- 4 Werkstatt
- 5 Pförtner
- 6 PKW-Zufahrt

Bereits durchgeführte Maßnahmen:

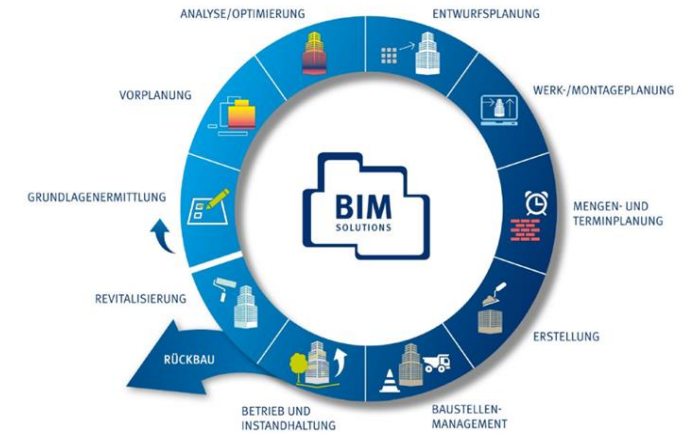
- Umsiedlung der Zauneidechsen
- Baugrundsanie rung
- Kampfmittelräumung
- BIM-Modellierung
- Vergabe Betriebshofsteuerung
- Beginn Planfeststellungsverfahren



In der Planung sind weitere Innovationen bei Planungsmethoden und Nachhaltigkeitsaspekten umgesetzt

BIM

- Mit Hilfe der BIM-Methode sind Simulationen frühzeitiger und **genauer** möglich
- Informationen am 3D-Modell bieten **Transparenz** über Planungsprozess und hohen **Koordinationsgrad** über alle Fachdisziplinen



Nachhaltigkeit

- **Grünleis** und **begrünte Dächer** für Biodiversität und Insektenvielfalt sowie Vermeidung von Hitzeinseln
- Einsatz von **Photovoltaik** und **Wärmepumpen** für regenerative Energiegewinnung
- Anfallendes **Regenwasser** wird weiterverwendet (Waschanlage) oder vor Ort versickert (Schwammstadt Berlin)



Der Intelligente Betriebshof soll den Kapazitätsbedarf ressourceneffizient umsetzen

